

Poésie Le prix d'une grande émotion

L'Institut neuchâtelois abordera l'année prochaine sur quatre fronts, a annoncé samedi son président Michel de Montmollin, en préambule à la remise du prix: littérature, musique, recherche historique et tourisme culturel seront les atouts que l'institut sortira de son jeu pour jouer en beauté le 150^{me} anniversaire de la République.

Le Cahier 1998 de l'institut rassemblera à lui seul quelque cent écrivains neuchâtelois de 1848 à nos jours. Unique en son genre, cette anthologie sortira en mars prochain, précédant le Salon du livre de Genève dont Neuchâtel sera l'hôte d'honneur. Avec leur «Nicolas de Flue», Honneger et de Rougemont avaient ouvert le cœur de l'institut à de grandes aspirations musicales. En première française, Guy Bovet créera sous son impulsion sa «comédie musicale d'église», jouée à Neuchâtel, La Chaux-de-Fonds et, probablement au Val-de-Travers.



Pierre Chappuis (à gauche) reçoit le prix de l'Institut neuchâtelois de son président Michel de Montmollin.

photo Treuthardt

vers. Grâce au concours lancé en 1995, on devrait tout apprendre sur ce qui semble encore représenter une énigme historique, à savoir les origines de l'industrialisation dans les Montagnes jurassiennes.

Enfin, le prochain numéro des «Itinéraires» sera consacré à la trentaine de musées que compte le canton, réalisant en cela un vieux rêve de l'Association des musées neuchâtelois.

Tant de projets culturels ne doivent pas faire oublier la première raison qui rassemble chaque année le public dans l'aula de la Faculté des lettres: la remise du prix. Dixième poète dans la longue liste des lauréats de l'institut, Pierre Chappuis l'a reçu avec émotion, comme il a reçu avec émotion le témoignage d'un autre poète, son ami Pierre Voélin. Celui-ci a salué dans le lauréat «le poète dont chaque texte nous a mis et nous remet au monde».

Conférencier du jour, le professeur Michel Collot a passionné l'auditoire en évoquant fort à propos le thème «Poésie et paysage». Chez Pierre Chappuis, a-t-il relevé «prime le souci de rendre présent, non de représenter».

Naissance et présence de et à la poésie... Cette cérémonie a donné à l'expérience poétique une valeur palpable et frémisante si souvent oubliée du quotidien.

Tir du 1er Mars La foule à Pleines-Roches

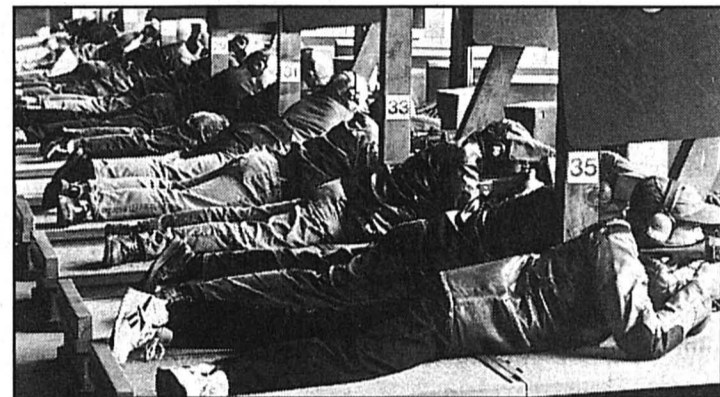
Le tir commémoratif du 1er Mars a rassemblé quelque 650 participants ce week-end au stand de Pleines-Roches, sur les hauteurs de Neuchâtel. Le comité d'organisation a atteint sa cible, puisque le nombre de groupes inscrits est en augmentation par rapport à l'an dernier.

«Ce qui nous réjouit, c'est de voir l'intérêt grandissant des jeunes», souligne le président Paul Brasey. Le benjamin de cette année avait 14 ans. Les femmes aussi s'y mettent gentiment: «On a un peu trop tendance à oublier que le tir est un sport et pas seulement

une obligation militaire et très masculine». La manifestation, qui donne le coup d'envoi de la saison, rassemble une majorité de Neuchâtelois, mais elle accueille environ un quart de participants romands et des cantons alémaniques voisins. Les groupes ont exercé leur art au fusil, sur les cibles à 300m, et au pistolet, sur celles à 50m, dans les bonnes conditions qu'offraient ces deux jours de printemps précoce.

La grande fête du tir sportif a donc bien vécu cette édition, 33^e du nom. Le docteur aurait été content...

PBE



Le tir commémoratif du 1er Mars a rassemblé quelque 650 participants.

photo Treuthardt

Elections Candidat et fonctionnaire

En vertu de l'incompatibilité, certains observateurs se sont étonnés qu'un employé de l'administration cantonale figure parmi sur la liste de Solidarités pour l'élection au Grand Conseil. En fait, rien de l'empêche.

La législation cantonale stipule que le mandat de député au Grand Conseil ne peut pas être exercé simultanément avec le statut de fonctionnaire cantonal. Mais elle n'interdit pas d'être candidat. Simple-ment, en cas d'élection, la personne concernée doit choisir entre le mandat politique et son emploi à l'Etat.

Rappelons que l'incompatibilité ne s'applique pas au corps enseignant. D'ailleurs, 38 des 325 candidats au Grand Conseil s'affichent sous cette profession.

AXB

Tourisme pédestre A grands pas à travers 1997 et vers 1998

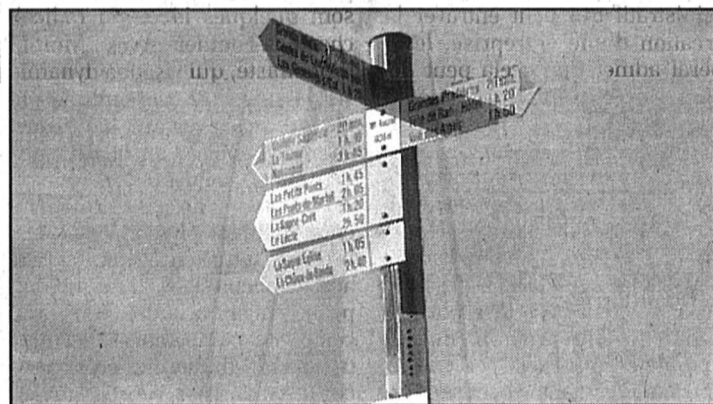
Un programme des excursions guidées élargi, deux gros chantiers de balisage: l'Association neuchâteloise de tourisme pédestre (ANTP) va vivre une année 1997 bien remplie.

Riche de 6400 pieds (3200 membres), l'ANTP est mandatée par l'Etat de Neuchâtel pour le balisage des quelque 1300 kilomètres d'itinéraires pédestres du canton. En plus de l'entretien de ce réseau, le chef technique et sa vingtaine de baliseurs bénévoles vont entamer cette année deux gros projets.

Il s'agira d'une part de baliser les 35 kilomètres de la Voie révolutionnaire, qui sera inaugurée en 1998 pour le 150^e anniversaire de la République. Ce sentier reliera le Locle à Neuchâtel, via la région de la Ferme

modèle, La Chaux-de-Fonds et La Vue-des-Alpes. D'autre part, l'ANTP préparera, voire entamera, cette année le marquage du sentier du lac, entre le Landeron et Saint-Aubin. Pouvoir cheminer le long des rives ré-

jouit le président de l'association, Edgar Renaud: «Nous sommes heureux que les autorités aient pu trouver des solutions pour cette réalisation». L'association a aussi participé cet hiver au financement du



L'ANTP suivra plusieurs pistes cette année.

photo sp

PUBLICITÉ

22^e FOIRE A LA
BROCANTE
LAUSANNE



100 exposants
20 - 23 mars 1997
Beaulieu, Lausanne

Ouvert de 10 h à 21 h 30, dimanche de 10 h à 19 h

DIVERS

POMPES FUNÈRES
NIGGLI S.A. SERVICE PERMANENT
Saint-Imier P. Kupferschmid
Tél. 032/941 27 55
6-136574

RETARDATAIRES
Faites remplir votre déclaration d'impôts (NE) à votre domicile. Exclues comptabilités, discrétion assurée. Fr. 50.- par déclaration. Prenez rendez-vous au
032/926 56 73
132-1434

Régie des annonces: Publicitas SA

La Chaux-de-Fonds, Tél. 032/911 24 10 — Le Locle, Tél. 032/931 14 42

VACANCES - VOYAGES

OVRONNAZ
VALAIS SWITZERLAND
La Naturelle
Offre spéciale GRAND AIR
1.3.1997 au 12.4.1997
Logement en studio ou appartement
7 jours tout compris
6 journées de ski
6 entrées à la piscine
une randonnée à ski avec pique-nique
une soirée valaisanne
Au Centre thermal
dès Fr. 465.-/personne*
Dans la station
dès Fr. 415.-/personne*
(*sur une base de deux personnes)
LURA LOCATION
Marguerite Crettenand
Tél. 027 306 46 36 ou 306 74 36
fax 027 306 62 65.

OVRONNAZ
VALAIS SWITZERLAND
La Naturelle
Offre spéciale PÂQUES
5 jours
logement en studio ou appartement
+ entrées à la piscine
Dès Fr. 235.-/personne
(dès 2 personnes)
LURA LOCATION
Marguerite Crettenand
Tél. 027 306 46 36 ou 306 74 36
fax 027 306 62 65.

4 POUR 3.
SLOGGI
SIED ET TIENT.

Sloggi est en coton élastique. Le résultat: un seyant parfait et sans plis, même après de fréquents lavages. Sloggi est disponible en 5 coupes mode et dans différents coloris. Pour Monsieur naturellement Sloggi for men. Sloggi sied et tient.



cop

Super Centre Ville

Serre 37 à 43
La Chaux-de-Fonds

132-4070